



Willkommen Rudi Geisel • Hotline: +32 25330493

Sprache wählen:

[Homepage](#) |
 [Verzeichnis](#) |
 [Markt-Info](#) |
 [Unsere Dienstleistungen](#) |
 [Mein Konto](#) |
 [HILFE ?](#) • [ABMELDEN](#)

Der Marktplatz/Katalog

Punktgenaues Navigieren in der Forstwirtschaft

Nachrichtensuche

Nach Stichwort

Suchen

Nach Thema

- [Mitglieder-news](#)
- [IHB- Nachrichten](#)
- [Nachrichten der Maschinenindustrie](#)
- [Spezielle Berichte](#)
- [Forstwirtschaft](#)
- [Sägewerke](#)
- [Platten](#)
- [Furnier](#)
- [Parkett / Böden](#)
- [Holzhauser, Holzkonstruktionen](#)
- [Möbel](#)
- [Holzenergie](#)
- [Messen](#)
- [Marktpreise](#)
- [Video](#)

Nachrichten Archiv

[Archiv](#)

Meist gelesene Nachrichten

- [VIDEO: Forst Live bleibt ein Brennholz-Mekka](#)
- [Orkan Klaus : Sturmholzprojekte](#)
- [Neue Rundholzpreise Baden-Württemberg April 2009](#)
- [VIDEO: Holzenergie mobilisiert Reserven im Privatwald](#)
- [Positives Preisniveau der Pfälzer Wertreichen](#)
- [U.S. softwood and panel markets - 13th week, 2009](#)
- [WPC: Extrudiertes Holz in Köln](#)
- [HOLZMARKT: Angebot/Supply](#)
- [Waldminister fordern von anderen Sektoren Zusammenarbeit](#)
- [Sägerverband und Naturschutz gegen Klenk-Sägewerk](#)

interzum - Die Weltleitmesse für Zulieferer der Möbelindustrie und des Innenausbau

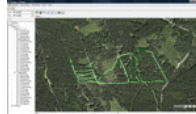
Visionäre Technologien und innovatives Design – Beschläge und Oberflächen, Holzwerkstoffe und Furniere, Leder, Polster und Polstermaschinen - präsentieren sich auf der interzum, der internationalen Leitmesse der Branche. Die neuesten Ideen der Zulieferer für die Möbelindustrie gibt es nur hier. Die interzum geht voran – im Takt der Industrie. Spüren Sie die Impulskraft eines globalen Events mit über 50.000 Besuchern aus rund 140 Ländern. Auf der interzum finden Sie...



Sponsored link

Punktgenaues Navigieren in der Forstwirtschaft

08/04/2009 - 20:48



eTimber ermöglicht eine punktgenaue digitale Dokumentation der Rückegassen und die weitere Verarbeitung und Verwendung der gesammelten Daten. Das System ist in der Lage, eine genaue Positionsbestimmung und deren Aufzeichnung für Forstmaschinen durchzuführen, ohne dass hierfür zusätzliche Arbeitsschritte des Fahrers nötig sind. Die graphische Dokumentation der Rückegassen und Fahrwege erfolgt wahlweise auf einem „weißen Blatt“ oder auf existierendem Kartenmaterial und kann mit weiteren Daten wie z. B. Google Maps, Virtual Earth oder MapPoint kombiniert werden. eTimber ist ein offenes System. So können auf einfache Weise bestehende oder per GPS-Handgerät neu erfasste Geokoordinaten genutzt werden. Dadurch kann sich das System nahtlos in eventuell schon vorhandene Logistik- und Warenwirtschaftssysteme eingliedern und die erfassten Daten zur Weiterverarbeitung oder Archivierung bereit stellen. Die erfassten Rückegassen können dazu Wunsch vollautomatisch von einer Station zur anderen (Harvester zu Forwarder) oder auch ins heimische Büro zur weiteren Auswertung übertragen werden.

Die Genauigkeit des Systems liegt durch die gleichzeitige Nutzung der GPS- und GLONASS-Satelliten deutlich über den meisten am Markt erhältlichen Systemlösungen. Mit dieser erzielten Genauigkeit der Geodaten ist es zukünftig möglich, Fahrern bzw. Disponenten die Arbeit zu erleichtern und die Effizienz der Arbeit zu steigern. So kann der Zeitaufwand für die Einweisung des nachfolgenden Rückezuges deutlich gesenkt, die Fahrstrecken optimiert und gelände- oder produktionspezifische Besonderheiten vermerkt werden. Diese Optimierungen führen zu einer deutlichen Senkung der Betriebskosten (Arbeitszeit, Dieserverbrauch, etc.) und damit zu einer deutlichen Erhöhung der Produktivität. Die Auswertungen des eTimber-Systems stehen dem Nutzer pro Tag, Auftrag, Kunde oder Maschine zu Verfügung.

Das System wird von Nuhn und seinen Kooperationspartnern auf der diesjährigen LIGNA in Hannover vorgestellt (Stand 1680 - FG H03/1). (Nuhn)

[✉ Schicken Sie diesen Artikel einem Freund](#)

Hugo Kämpf OAK FSC pure sawn timber

prompt-reliable-just in time from 20-100 mm <http://www.hugokaempf.de>

Sipo - KD/AD - fix/randoms

A Square-edged, ex stock, direct available 50-63-75 mm, 63 x 125 mm, 50 x 125 mm. Authority in the wood trade since 1873 <http://www.barthshamburg.com>

Fordaq Ads

Spezielle Berichte

- [VIDEO: Forst Live bleibt ein Brennholz-Mekka](#)
11/04/2009 - 14:44
- [Neue Rundholzpreise Baden-Württemberg April 2009](#)
09/04/2009 - 10:14
- [VIDEO: Formfreudige Furniere für designorientierte Möbel](#)
02/04/2009 - 06:30
- [Klenk Holz France SAS insolvent](#)
31/03/2009 - 17:32
- [Forstunternehmertag – Manchmal muss es doch ein Politiker sein](#)
20/03/2009 - 12:49
- [Orkan Klaus - Übersicht über Sturmholz-Zuschüsse](#)
13/03/2009 - 17:20
- [Orkan Klaus - Fördergelder für Holztransport](#)
12/03/2009 - 15:52
- [Rundholzpreise Baden-Württemberg – Forstverwaltung gibt nach](#)
09/03/2009 - 16:14
- [Nadelschnittholz – kein italienischer Frühling in Sicht](#)
05/03/2009 - 10:31
- [Klenk – Rückhalt von Banken und Belegschaft](#)
04/03/2009 - 17:17

Neueste Nachrichten

- [VIDEO: Forst Live bleibt ein Brennholz-Mekka](#)
11/04/2009 - 14:44
- [Orkan Klaus : Sturmholzprojekte](#)
10/04/2009 - 14:03
- [Neue Rundholzpreise Baden-Württemberg April 2009](#)
09/04/2009 - 10:14
- [Forstmesse – KWF-Gemeinschaftsstand in Spanien](#)
08/04/2009 - 22:21
- [Rundholzeinkauf German-Pellets](#)
08/04/2009 - 21:31
- [Punktgenaues Navigieren in der Forstwirtschaft](#)
08/04/2009 - 20:48
- [Fenstermarkt – Erholung erst 2011](#)
07/04/2009 - 17:57
- [Holznormung - Rückzug des Holzabsatzfonds](#)
07/04/2009 - 17:50
- [Pergo verstärkt Architekten- und Objektberatung](#)
07/04/2009 - 16:47
- [Maschinenbau – Bürkle erwartet 30% Umsatzrückgang](#)
07/04/2009 - 16:30